



Commercial



2 types: EXIT & PRESENCE

- Snelle en eenvoudige installatie
- Dubbele sensortechnologie: magnetisch veld- en radardetectie (PRESENCE) of enkel magnetische detectie (EXIT)
- Compacte, waterdichte detector (IP68, 220 mm diameter x 28 mm hoogte)
- Statisch draagvermogen 10000kg
- Met 4 standaard Lithium ion 3.6V 2600 mA batterijen (levensduur tot 5 jaar)
- Hoogbeveiligde 128-bits AES codering
- Bereik tot 50 meter

Technische Eigenschappen Trans-200

Spanning	10 - 28 V DC
Stroomverbruik (rust)	4,5 mA
Stroomverbruik (wachtmodus)	16 mA
Frequentie	433,39 MHz
Relaisuitgang (2 stuks)	2x1A (NO) puls of houdcontact
Codering	Veilige 128-bits AES encryptie
Geheugen	4 e-Loop sensoren/200 zenders



Inbouw

2 types: EXIT & PRESENCE

- Snelle en eenvoudige installatie
- Dubbele sensortechnologie: magnetisch veld- en radardetectie (PRESENCE) of enkel magnetische detectie (EXIT)
- Compacte, waterdichte detector (IP68, 85 mm diameter x 55 mm hoogte)
- hoog statisch draagvermogen
- Met vervangbare Lithium 3.6V 14500 mA batterij (levensduur tot 6 jaar)
- Hoogbeveiligde 128-bits AES codering
- Bereik tot 30 meter

Technische Eigenschappen Trans-50

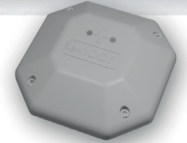
Spanning	10 - 28 V DC
Stroomverbruik (rust)	4,5 mA
Stroomverbruik (werking)	30 mA
Frequentie	433,39 MHz
Relaisuitgang	1A (C/NO) puls of houdcontact
Codering	Veilige 128-bits AES encryptie
Geheugen	4 e-Loop sensoren/50 zenders



Mini

1 type: EXIT

- Snelle en eenvoudige installatie
- Compacte detector (120 mm x 120 mm x 30 mm hoog)
- Statisch draagvermogen 2500kg
- Met standaard 1.5V AA lithiumbatterijen (levensduur tot 3 jaar)
- Hoogbeveiligde 128-bits codering
- Bereik tot 50 meter



Draadloze voertuigdetectie

De draadloze voertuigdetector e-Loop maakt gebruik van magnetometersensoren om de aanwezigheid van voertuigen te detecteren. Deze detecties worden verzonden naar een transceiver voor activering van de poort. Nadat het voertuig gedetecteerd is, schakelt de e-Loop over naar de radarmodus (enkel type PRESENCE). Zodra de magnetometersensor een voertuig detecteert, wordt het transceiver-relais vergrendeld en wordt een bevestiging teruggestuurd naar de e-loop. Als het magnetische veld onder de ingestelde drempel zakt, controleert de radar (PRESENCE) of er een voertuig aanwezig is. Als er geen voertuig wordt gedetecteerd, wordt een ontgrendelingscommando naar het relais gestuurd en stuurt de transceiver een bevestiging naar de e-Loop. Als de bevestiging wordt gemist, zullen er meerdere pogingen worden ondernomen om een veilige werking te garanderen. De detector wordt met bouten op het wegdek bevestigd en bevat vier vervangbare lithiumbatterijen.